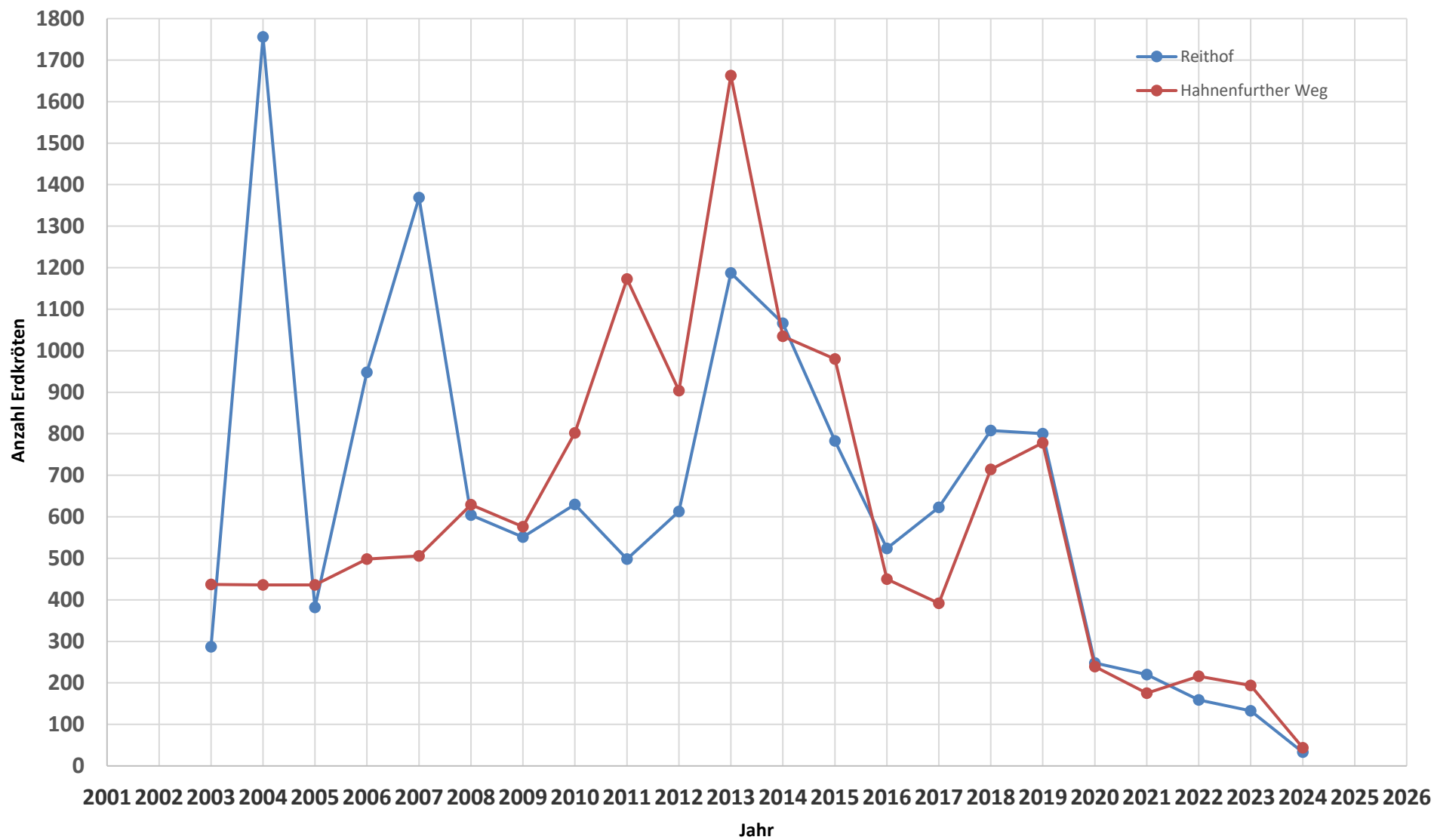


Verlauf der Erdkrötenzahlen



Hahnenfurter Weg

Reiterhof

Jahr	Hahnenfurter Weg							Reiterhof							
	Erdkröten	Grasfrösche	Teichmolche	Bergmolche	Kammolch	Fadenmolch	Salamander	Erdkröten	Grasfrösche	Molche unbestimmt	Teichmolch	Bergmolche	Kammolch	Fadenmolch	Salamander
2003	437	4	7	4				287	0	0					
2004	436	0	17	4				1756	0	12					
2005	436	9	1	2				382	0	26					
2006	498	5	2	1				948	2	6					
2007	506	12	11	8				1369	8	31					
2008	629	7	15	3				604	2	9					
2009	576	7	3	3				551	0	0					
2010	802	2	9	3				630	0	2					
2011	1173	3	10	0				498	0	2					
2012	904	13	5	2				613	4	7					
2013	1663	15	5	2				1187	3	13					
2014	1035	4	0	2				1066	0	16					
2015	980	115	3	2				783	10	13					
2016	450	36	2	1				524	1	12					
2017	392	11	2	2				623	5	36					
2018	714	418	7	5				808	44	10					
2019	778	65	1	3				800	8	8					
2020	239	46	1	1				248	16	3					
2021	175	4	0	0	0	0	0	220	0	4					
2022	216	27	1	0	0	1	1	159	0	1	1	0	0	0	0
2023	194	15	5	0	0	0	0	133	3	0	5	3	1	0	0
2024	44	5	1	3	0	0	1	33	1	0	1	4	0	0	0
Zum Vorjahr %:	23	33	20	300	-	-	100	25	33	-	20	133	0	-	-